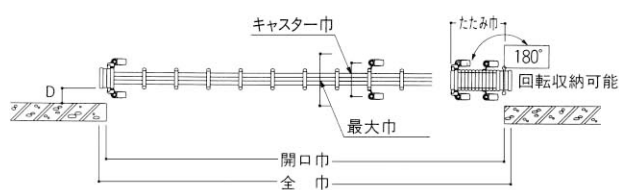


# カーゲート

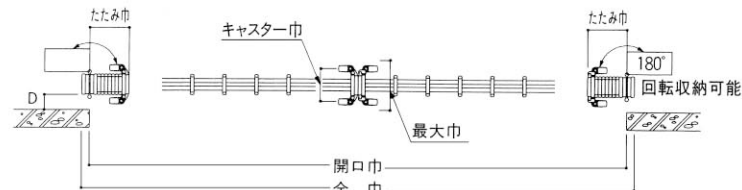
寸法単位mm

## ■ [キャスター式] 塀と平行になる場合の納まり

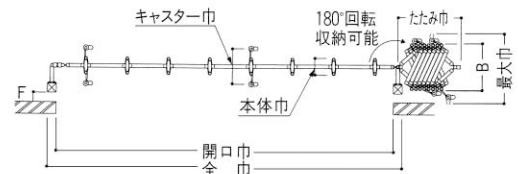
### ●片開き



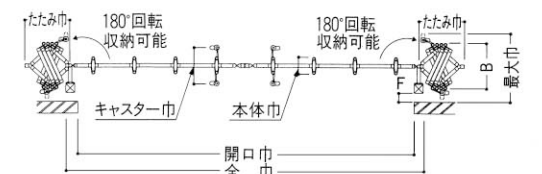
### ●両開き



### ●片開き (水平パンタタイプ)

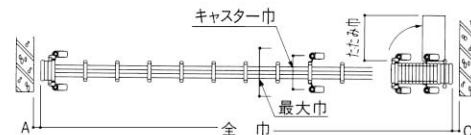


### ●両開き (水平パンタタイプ)

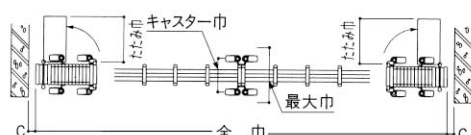


## ■ [キャスター式] 塀と直角になる場合の納まり

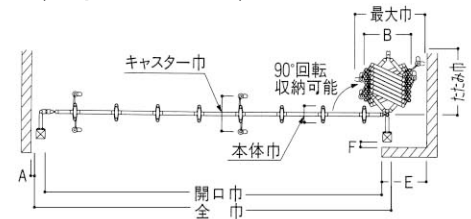
### ●片開き



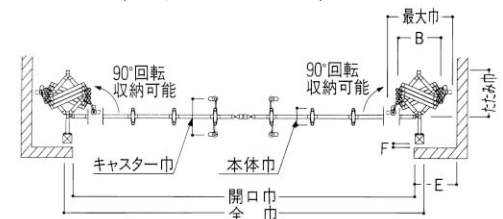
### ●両開き



### ●片開き (水平パンタタイプ)

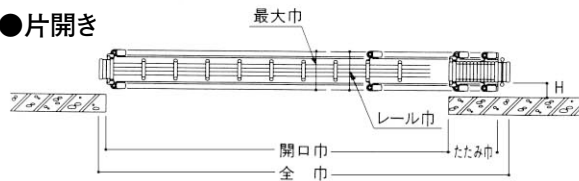


### ●両開き (水平パンタタイプ)

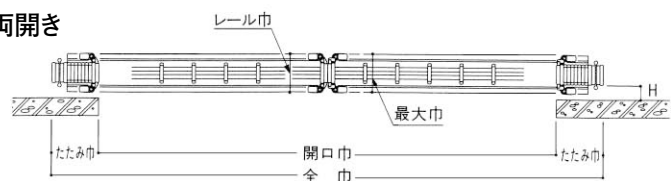


## ■ [レール式] 塀と平行になる場合の納まり

### ●片開き



### ●両開き



最大巾について：最大巾はダブルキャスター回転時の外々寸法を示します。  
キャスター巾について：キャスター巾はダブルキャスター芯々の巾寸法を示します。

A寸法：壁と戸当り柱間の寸法  
B寸法：扉本体のたたみ見込み寸法  
C寸法：壁とつり元柱間の寸法  
D寸法：壁と柱間の寸法  
E寸法：壁と柱間の寸法  
F寸法：本体とつり元柱間の寸法  
H寸法：柱外面から壁内面との寸法

**注** ■取付けは、梱包内の取付説明書に従って、正常な組立、施工をしてください。

# カーゲート

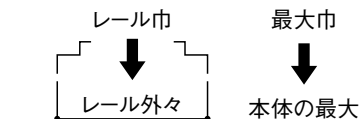
## ●キャスター式寸法表

型名	A	C	D	E	F	柱巾×奥行	本体見込寸法	キャスター式		B	
								キャスター巾	最大巾		
プレジール	10	●	●	388	115	75°	120	300	651	447	
ニューエクス	10	●	●	388	115	75°	120	300	651	447	
ニューエクスXA・XB・XC型	10	35	100	●	●	60×150	150	206	332	●	
セレビューMA型・MB型	10	55	110	●	●	45×120	120	206	332	●	
セレビューMK型	10	55	110	●	●	45×120	120	206	332	●	
セレビューMP型	10	30	110	●	●	45×120	120	256	382	●	
ニューエクスXH型	10	35	100	●	●	60×154	150	●	●	●	
ニューエクスXK型	10	35	100	●	●	60×150	150	206	332	●	
ニューエクスXP型	10	30	100	●	●	60×150	150	291	417	●	
ランディ	15	15	130	●	●	75×400	400	513	604	●	
グラントゲートA型	15	65	150	●	●	30×350	350	470	596	●	
スーパーゲート	A型	10	30	150	●	●	47×440	440	465	726	●
	B型	10	15	150	●	●	47×350	350	375	635.5	●

●ランディはノンレール式です。 ●印は水平パンタ式です。

## ●キャスターレール式寸法表

型名	H	キャスターレール式	
		レール巾	最大巾
ランディ	50以上	706	706
グラントゲートA型	169	656	700
スーパーゲートA型	154	756	756
スーパーゲートB型	169	656	700

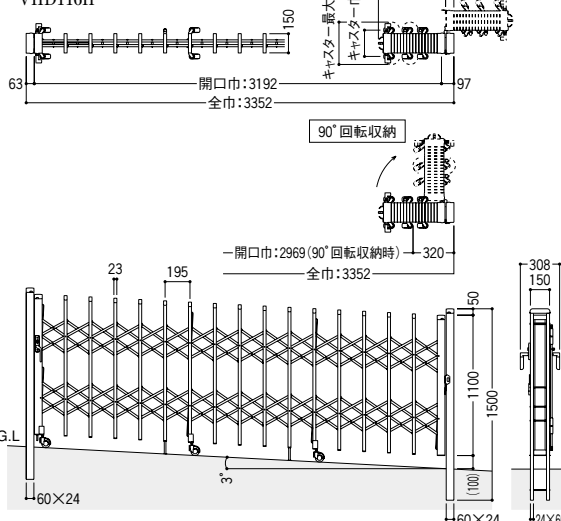


●H寸法は、柱外面から壁内面の寸法です。  
●ランディ、グラントゲートA型、スーパーゲートA型・B型は、フラットレール式です。

## ■ 傾斜地タイプ納まり

### ニューエクスXK型・セレビューMK型 最大傾斜角

本図はニューエクスXK型片開き33Sです。VHD116H



## ●最大高低差

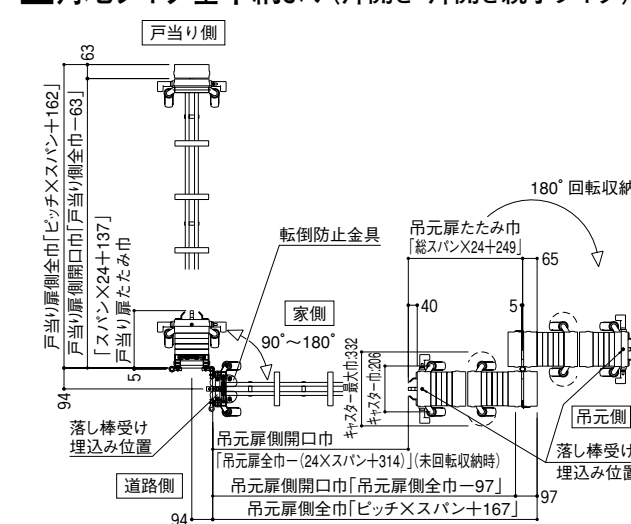
片開き	ニューエクスXH型		
	呼称	5°	7°
片開き	270	237.0	332.5
	290	254.0	356.5
	330	288.0	404.0
	370	322.0	452.0
	430	373.5	524.0
	470	407.5	572.0
	510	441.5	619.5
両開き	560	492.5	691.5
	600	527.0	739.5
	540	468.0	—
570	502.0	—	
650	570.5	—	
730	638.5	—	

## ●最大高低差

片開き	セレビューMK型		
	呼称	5°	7°
片開き	11SA	104	145
	23SA	206	289
	27SA	240	337
	31SA	274	385
	33SA	291	409
	37SA	326	457
片開き親子	34SFA	302	424
	38SFA	336	472
	42SFA	371	520
両開き	44SFA	388	544
	48SFA	422	592
両開き親子	46WA	403	—
	53WA	472	—
61WA	540	—	
34FA	301	—	
38FA	335	—	
42FA	369	—	
44FA	386	—	
48FA	420	—	

## ニューエクスカーゲートXA・XB・XC型

### ■ 角地タイプ基本納まり (片開き・片開き親子タイプ)



### ■ 角地タイプ基本納まり (両開き・両開き親子タイプ)

